

3.6.2 Wartung

In Ergänzung zu den techn. Vorgaben des Basisfahrzeug-Herstellers sind folgende Wartungsarbeiten und Informationen zusätzlich zu beachten:

3.6.2.1 Abschmieren der Drehstabfederachsen

Abschmierintervall:

- alle 20 000 km,
- jedoch mindestens einmal jährlich

i HINWEIS

Bei erschwerten Einsatzbedingungen (z. B. Kurzstreckenbetrieb, Fahrten in staubigen Zonen, Gebirgsfahrten, Anhängerbetrieb usw.) sind die Wartungsintervalle zu verkürzen.

Alle nichtwartungsfreie Drehstabfederachsen sind an der Achsunterseite mit 2 Schmiernippeln ausgestattet (Bild 13).

Zulässiges Fett:

- Fa. CONDA: Cardex 3746 SP

(Best.-Nr. siehe Kapitel 9)

Vorgehensweise:

1. Hinterachse vollständig entlasten (d. h. Reifen haben keinen Bodenkontakt).
2. Schmiernippel-Schutzkappen öffnen.
3. Fett mit ca. 5 - 7 Hüben je Schmiernippel aus Handhebelfettpresse einbringen (Bild 14). Bei spürbar erhöhtem Widerstand ist eine ausreichende Fettmenge eingebracht.
4. Schmiernippel-Schutzkappen aufstecken.
5. Hinterachse wieder belasten.

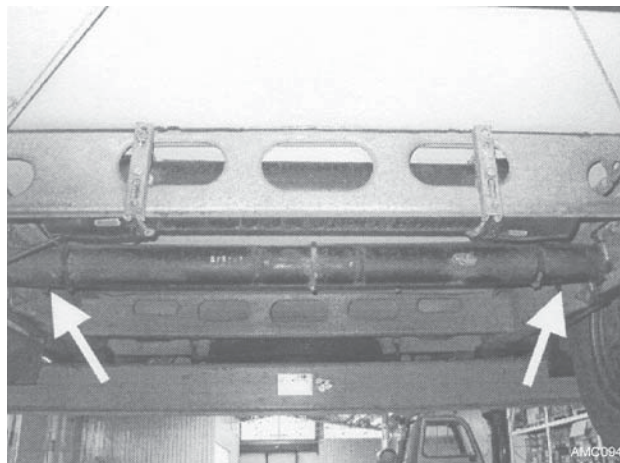


Bild 13

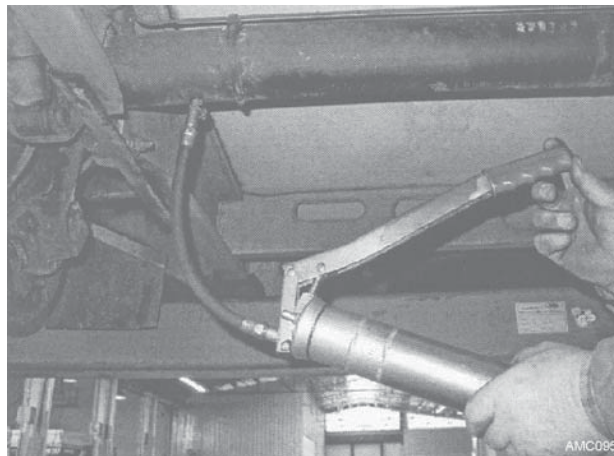


Bild 14